

喜吃烫食爱喝热茶,他“吃”出了舌癌

“兵分两路”鏖战 9 小时,患者恢复舌功能

“品功夫茶,喝靓汤,一定要喝滚烫的!”“麻辣烫嘛,够麻够辣够烫才有感觉嘛!”“吃火锅要捞起来立马就吃,味道才绝!”殊不知这个饮食习惯,也会给人体带来巨大的危害!

家住漳河新区的万叔常年有喝酒吸烟的习惯,吃东西也总爱吃烫的,热茶、滚粥、高温火锅不在话下。他常说,只有把滚烫滚烫的食物送进嘴里,味蕾才能得到极致享受。

因偏爱吃烫食这一习惯,万叔可遭了不少罪,三天两头的嘴巴就烫伤,口腔溃疡也是家常便饭。不过,万叔自认为症状轻,愈合得快,便安于现状。直到几个月前,万叔的舌头又开始疼,他心想又是吃东西被烫伤了,并没在意。后来情况越来越不妙,先是舌头边缘出现溃疡,吃完了整盒消炎药也没好转,后来发展到整个舌体又疼又肿,吃什么疼,还有一股难闻的异味。失去了美食“滋润”的万叔整个人消瘦了许多,在旁人的几番劝说下,他来到了我院口腔科就诊。

门诊接诊医生了解万叔病情后,对他的口腔进行检查,结果显示:右侧舌缘不规则的增生物,边界不清,大小约 3cmX1.5cm,质地较硬。病情十分棘手,高度怀疑癌变!医生立即为他做了病理活检,结果显示:舌癌。

舌癌是口腔癌中发生率及恶性程度最高的癌肿之一,男性多于女性,98%以上为鳞状细胞癌。舌癌多发生于舌缘,其次为舌尖、舌背及舌根等处,还可侵犯口底、牙龈、颌骨、口咽部等组织。

得知确诊舌癌,万叔两眼一抹黑差点晕了过去。万叔焦急地问道:“好端端地怎么突然就得了癌症?家里也没有癌症病史啊?舌头得了癌症岂不是舌头都废了……”

洪伟医生安抚道:“别着急,您的舌癌还是早期,只要积极配合治疗,尽快手术切除癌变的部



位,康复之后啊,您还是可以继续品尝美食!”

如果不尽快手术,癌细胞继续扩散和转移。但舌癌手术本身手术难度大,风险高,而万叔的原发病灶要扩大切除,需要切掉二分之一以上的舌体,切除病灶后的舌体缺损将严重影响他舌头的功能,对偏爱美食的万叔来讲,无疑是剥夺了他的人生乐趣啊!既要切除病灶,同时还要保留万叔的舌部功能!洪伟医生联合科室的专家经过详细讨论后,共同为万叔制订了周密的手术方案和计划,决定先切除病灶,再为万叔打造一个完整的新舌体,一举解决两大问题。

在万叔入院后的第七天上午 9 时,手术开始了。手术团队“兵分两路”,一组医生完成舌癌原发病灶的扩大切除并清扫颈部淋巴结。另一组则在显微镜下,将万叔的手臂的皮瓣切取移至缺损的舌部,再吻合血管、连接神经,随即将腹部的皮片移植手臂缺损处。最后,医生移植至舌部的皮瓣进行塑形成为舌头

的样子,以确保术后舌部的语言、咀嚼和吞咽功能的恢复。最终,手术历时 9 个小时顺利完成!

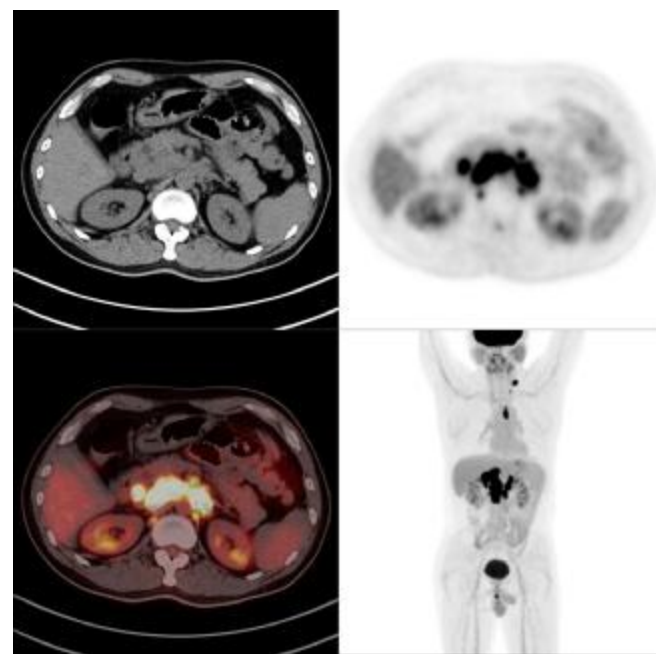
术后,医护人员反复叮嘱万叔,一定要调整自己的饮食习惯,注意口腔卫生,戒除吸烟、嗜酒等不良习惯,特别要注意:一定要改掉趁烫吃这个坏习惯!

万叔连连点头:“我一定改!这次可遭了老罪了!以后我可再不敢逞一时之勇,不烫不欢了!”经医护人员悉心照料,术后两周左右,万叔的舌部功能就基本恢复,一个月后,他再次品尝到了美食!他笑称,活到今天才知道,烫的食物晾上一会儿吃,也不影响食物的鲜美嘛!

在此洪伟医生提醒:口腔内的黏膜非常细嫩,容易受到伤害,吃太烫的食物会引起口腔溃疡、食道烫伤等疾病,严重的也会导致口腔癌等。饮食应以温凉、易消化的食物为主,请大家平时注意饮食健康。

(曹孟醒)

PET/CT 精准追踪 “千面肿瘤”无所遁形



“这个机器果真如此神奇!不愧是‘查癌神器’,不仅帮我找到了病因,还让医生针对我的病情,制订了下一步治疗计划……”患者李先生说。

今年 5 月,50 岁的李先生因腰痛来我院就诊,通过磁共振检查却意外发现腹腔多个淋巴结肿大,考虑淋巴结恶性肿瘤。李先生连忙入院做进一步检查。

医生解释,淋巴结上的恶性肿瘤,既包含原发在淋巴结的淋巴瘤,又包含身体其他部位的恶性肿瘤,转移到淋巴结形成的淋巴结转移性肿瘤。由于两者本质不同,所以后续的治疗也有差异。对于李先生,在进一步检查后,医生仍未找到确切病因。

看到李先生饱受疾病和心理的双重压力,外科专家想到了医院不久前引进的肿瘤“侦察兵”PET/CT,于是,第一时间告知李先生可以利用这个机器来检查。

第二天,一切准备就绪后,李先生在核医学科接受了 PET/CT 检查。

在 PET/CT 图像下,李先生全身异常肿大的淋巴结无处遁形,除了他的腹部,他的胸部和颈部也有病灶!核医学科医生根据显像情况,快速诊断出李先生得的是淋巴系统肿瘤。结合活检结果,李先生的淋巴系统肿瘤确诊为弥漫大 B 细胞淋巴瘤。

医生遂根据他的病情为他实施了个体化治疗,经过了 6 个周期化疗 + 靶向药物治疗后,李先生再次进行了 PET/CT 复查。

看到图像上“黑压压”的淋巴瘤奇迹般消失,治疗效果如此好,李先生及妻子十分开心,感叹道:“这个机器果真如此神奇!”肿瘤科专家又根据 PET/CT 显像结果,针对他的病情,制定了下一步治疗计划。

淋巴系统肿瘤,是起源于淋巴结和淋巴组织的一种恶性肿瘤,由于淋巴组织遍布全身,不同部位的淋巴系统肿瘤,表现各异,素有“千面肿瘤”之称,许多检查对其束手无策。不同的淋巴瘤亚型,临床表现也不尽相同,治疗方案也有所差异。PET/CT 一次扫描即可看全身,准确捕获病灶分布及代谢情况,更能进行诊疗评估,为医生的诊治提供丰富信息。

我院核医学科率先引进了最先进的德国西门子 Biograph Vision450 型的 PET/CT,自运行以来,已累计完成检查 200 余例,为临床医生提供了全面、可靠、精准的影像学诊断,为患者及早发现病情、指导治疗方案、随访复查等作出了突出贡献。荆门市民在家门口就能享受准确、快速、先进的 PET/CT 检查。

(刘爱林)

科室简介

我院口腔科成立于 1962 年,现为荆门市临床重点专科。口腔科由口腔门诊、口腔颌面外科病区、口腔专科放射三个部门组成,现有医护人员 41 人,其中医技人员 22 人,硕士学位 14 人,主任医师 5 人,副主任医师 2 人,主治 12 人,各职称结构比

例合理。南北院区均设有口腔专科门诊,开设的专业有:口腔颌面外科、口腔内科、儿童口腔科、口腔正畸科、口腔修复科、口腔种植科等。其中口腔颌面外科病房有编制床位 25 张,口腔专科门诊有各种进口口腔综合治疗台 46 台,并配置 KAVO 锥形

束口腔 CT、ORTHOPANTOMOGRAPHOP200D 曲面断层机、国 TROPHY 数码牙片机、意大利塞 a 法登特超声骨刀、法国安多健种植系统、韩国 GS 川种植系统、局麻无痛注射仪等专业设备。

科主任:吕敏 护士长:靳园园

南院口腔门诊电话:0724-8606551 地址:南院门诊三楼西区

北院口腔门诊电话:0724-2305766 地址:北院门诊三楼

住院科室电话:0724-2305632 地址:南院区 1 号楼住院部 9 楼西区

预约地点:荆门市中心医院 2 号楼负一楼 PET 中心
咨询热线:0724-8606025